



びほろ・ちいさ活性化事業

ささえ手くらぶ

No. 6 R03.10.06

発行：社会福祉法人
美幌町社会福祉協議会
ささえ手くらぶ登録者数 144名



緊急事態宣言の発令に伴い開催をお休みしていましたが、10月より再開しました!

ご協力いただける方は、各開催日の前日までにボランティアセンター(電話72-1165)までご連絡ください。

活動1回につき
ささえ手ポイント
5pt

会場	茶来楽(ちゃくら)	青稲ふれあい会館	地域用水広報館
場所	栄町3-1(旧 茶居夢喫茶) ※サツドラ栄町店近く	稲美68-88	元町46-47
日にち	① 10月15日(金) ② 11月19日(金)	③ 10月19日(火) ④ 11月2日(火) ⑤ 11月16日(火)	⑥ 10月12日(火) ⑦ 10月26日(火) ⑧ 11月9日(火) ⑨ 11月23日(火)
活動内容(時間)	・食事の配膳、片付け (17:00~18:30)	・会場準備(15:00~16:00) ・食事の配膳、片付け (17:00~18:30) ・両方(準備、配膳、片付け) (15:00~18:30)	・会場準備(15:00~16:00) ・食事の配膳、片付け (17:00~18:30) ・両方(準備、配膳、片付け) (15:00~18:30)



こども食堂は、子どもの貧困や孤食、地域の高齢者や障がい者などとの交流、地域コミュニティの再構築と見守り、働くひとり親やお母さんの支援を目的に、町内3ヶ所で開催しています。



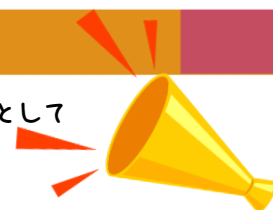
社会福祉法人美幌町社会福祉協議会 美幌町ボランティアセンター

美幌町字東3条北2丁目1 しゃきとプラザ2階 電話0152-72-1165 e-mail info@bihoro-shakyo.or.jp

ささえ手くらぶ ■後援：美幌町 ■協賛：JAびほろ・美幌観光物産協会・(株)道央環境センター美幌支店



コロナ禍で行動が制限される中、びほろのまちが未来もずっと明るく元気なまちとして
続いていくために、ささえ手の皆さんは意欲的に様々な活動をしています。



ささえ手くらぶ 活動報告

令和3年4月1日～令和3年9月30日



桜植樹 (5月9日)

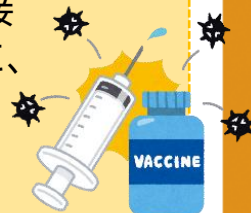
『美幌に桜の名所を創る会』の皆さんと一緒に12名のささえ手さんが桜の植樹をしました。

自分で植えた桜の木に、自分や家族の名前を書いたプレートをかけました。「来年の桜の季節が楽しみ」とみなさんおっしゃっていました。



新型コロナウイルスワクチン 接種模擬訓練 (4月24日)

町のコロナワクチン集団接種実施に向けた模擬訓練に、ささえ手さん25名が被接種者の役となり参加。訓練をささえました。



支援農園 (毎週月曜)

介護施設等への寄贈を目的とした農園で19名のささえ手さんが活動しました。

かぼちゃ、玉ねぎ、枝豆等を町内のグループホーム4施設に届け、とても喜ばれました。



美幌子ども食堂 (毎月5回)

美幌子ども食堂は、町内の3会場(茶来、青稲ふれあい会館、地域用水広報館)で開催されています。

会場準備・後片付け、食事の配膳等で9名のささえ手さんが活動しました。



JR美幌駅前花壇植栽 (6月5日)

『美幌町フラワーマスター連絡協議会』の皆さんと一緒に3名のささえ手さんが、駅前と駅ホーム花壇の花植えをしました。



🌻 日産前花壇植栽 (6月13日)・雑草取り (8月28日)

『美幌町フラワーマスター連絡協議会』の皆さんと一緒に10名のささえ手さんが、日産前花壇の花植えをしました。



🎉 美幌町ご長寿祝い記念品封筒詰め (9月8日・9日)

美幌町の『ご長寿甘美なお祝い事業』に於いて、15名のささえ手さんが活動しました。

ご長寿のみなさまへお送りする記念品を、ひとつひとつ心を込めて、封筒に入れ封をしました。



🌸 生活支援 (不定期)

日常生活に於いて支援が必要な方の引越や通院等で5名のささえ手さんが活動しました。



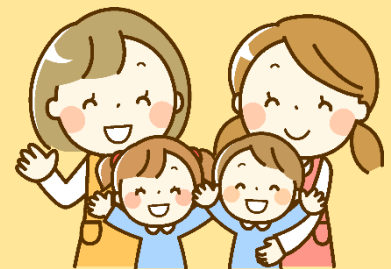
✿ 社協事業手伝い (不定期)

社協行事や事務の補助で、2名のささえ手さんが活動しました。



👶 託児 (不定期)

子育て中の保護者を対象にした研修会や講座で、0歳から小学校入園前のお子さんの託児を8名のささえ手さんが行いました。ささえ手さんのご協力により、保護者のみなさんが安心して研修会等に参加できました。



🍱 配食サービス (月・水・金)

高齢者等へお弁当をお届けするために、58名のささえ手さんが活動しました。



🚗 移送サービス (不定期)

車椅子の方の病院送迎のために2名のささえ手さんが活動しました。



支援農園

支援農園は、町内の介護施設等への寄贈を目的とした農園です。これまでにかぼちゃや玉ねぎ等を寄贈しています。

残すところあと2回の活動となりました！ささえ手のみなさんのご協力をよろしくお願いいたします。

場所は元町38番地の36

支援農園

看板を目印に→

参加者募集中



活動日	ささえ手ポイント
①10月11日(月) 8:45~9:45	5 pt
②10月18日(月) 8:45~11:45 (収穫したそばの脱穀をします！)	15 pt

※農作業に適した服装でご参加ください。(長靴等)

配食サービス



毎週月・水・金曜日に高齢者や障がい者の自宅へ夕食をお届けするボランティアを募集しています。配達ボランティア2名と運転ボランティア1名の計3名で活動します。ご夫婦やお友達と一緒に活動しませんか？

活動日	配達ボランティア…月に1~2回程度 運転ボランティア…月に2~3回程度
時間	15:00~16:00頃
備考	ボランティアセンター(しゃきとプラザ2階)に集合し、社協の車に乗ってお弁当をお届けします。
ポイント	活動1回につき、ささえ手ポイント 5pt

移送サービス



移送サービスは、車椅子の方の病院受診を支援するサービスです。利用者さんと付き添いの方(家族やヘルパー等)を、社協のリフト付きワゴン車で送迎します。

リフト操作等、体験できます！お待ちしています。(72-1165)

活動日	月に2~3回程度
時間	平日の8:45~17:30の間で利用者さんの希望する日時 ※利用者さんから予約がありましたら、運転手さんにご連絡しますので、ご都合のよろしいときに活動をお願いいたします。
備考	普通自動車免許で運転できます。
ポイント	活動1回につき、ささえ手ポイント 5pt



お知らせ

▶ささえ手くらぶにご登録いただいた皆様に、活動や研修会等のご案内を不定期で送りいたします。送付を希望されない場合や、ささえ手くらぶの登録を辞めたい場合は、お手数ですがボランティアセンターまでご連絡ください。

社会福祉法人美幌町社会福祉協議会 **美幌町ボランティアセンター**

美幌町字東3条北2丁目1 しゃきとプラザ2階 電話0152-72-1165 e-mail info@bihoro-shakyo.or.jp

ささえ手くらぶ ■後援：美幌町 ■協賛：JAびほろ・美幌観光物産協会・(株)道央環境センター美幌支店

