



びほろ・ちいほ活性化事業

# ささえ手くらぶ

No. 9 R04.06.06

発行：社会福祉法人  
美幌町社会福祉協議会  
ささえ手くらぶ登録者数 195名

だれかをささえるたびにポイントがたまる！

支えた数がポイントで目に見える！

ポイントがたまると、

ちょっとうれしいプレゼント！

ポイントカードを紛失された場合は、ボランティアセンターまでお申し出ください。  
(電話72-1165)



昨年大好评の『おしゃべりカフェ』を今年も開催！

## おしゃべり カフェ

『おしゃべりカフェ』は認知症の方やその家族の方、認知症に関心のある地域住民の方、サポートしたい方が集まって、ゆっくりと気軽にお話や相談ができる場所です。

認知症地域支援推進員の葛西さん、米地さん

ささえ手ポイント  
20pt

参加者のみなさんと、おしゃべりやゲームを楽しみませんか？

お手伝いいただける“ささえ手”さんを募集しています。

🕒開催日：令和4年7月21日(木)

🕒時間：13:00～16:30

📍場所：しゃきっとプラザ  
1階 和室

👤人数：6名

📋活動内容：参加者のみなさんと

おしゃべりやゲーム、会場準備など



ご協力いただける方は、7月11日(月)までにボランティアセンター(電話72-1165)までご連絡ください。

社会福祉法人美幌町社会福祉協議会 美幌町ボランティアセンター

美幌町字東3条北2丁目1 しゃきっとプラザ2階 電話0152-72-1165 e-mail info@bihoro-shakyo.or.jp

ささえ手くらぶ ■後援：美幌町 ■協賛：JACびほろ・美幌観光物産協会・株式会社道央環境センター美幌支店

協同組合びほろ生き生き商店街・合同会社びほろ笑顔プロジェクト・協同組合スマッピーカードびほろ



# 花壇の花植え

ささえ手ポイント  
10pt



美幌のまちを  
花で華やかに彩りませんか？

美幌町フラワーマスター連絡協議会では、町民の方や観光客のみなさんに楽しんでもらえるよう、町内の花壇に花を植える活動をしています。



ご協力いただける方は、ボランティアセンターまでご連絡ください。(電話72-1165)

日時	令和4年6月12日(日) 7:00~8:00
場所	国道39号線日産前(報徳76)
持ち物	軍手またはゴム手袋、長靴、移植ゴテ(持っている方)、水分補給用の飲み物 ※天候にあった服装服装でご参加ください。
雨天時	↑小雨決行 ※判断に迷う時は、フラワーマスター連絡協議会の太田さんへお問合せください。(電話090-3775-9050)
申込締切	令和4年6月10日(金)

収穫した野菜を  
介護施設等にお届け！

## 支援農園

年齢・性別 不問！

駐車スペース、  
仮設トイレ有り

- ※活動日：毎週月曜日の午前9時から1時間程度
- ※場所：元町38番地の36付近
- ※活動内容：農作業(雑草取り、水やり、収穫など)



←この看板を目印に

ささえ手ポイント  
1回5pt

※初めて参加される方は、希望日の前週金曜日までに、ボランティアセンターまでご連絡ください。(電話72-1165)



活動は都合のよい時でOK!  
月に1回、2カ月に1回でも全然大丈夫!  
おしゃべりをしながら農作業を楽しもう!!

# 美幌こども食堂

ささえ手ポイント  
5~10pt  
ポイント数は活動内  
容により異なります



美幌こども食堂は、こどもに加え保護者、高齢者や地域住民など、誰もが利用できる

「全町民対象地域共生型」の地域食堂的こども食堂です。

テーブルやイスの準備、食事の配膳、ささえ手スタンプ押印等のボランティアさんを募集しています。お好きな場所で活動できます

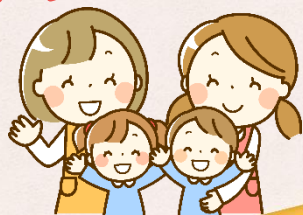


ので、興味を持たれた方はボランティアセンターまでご連絡ください。(電話72-1165)

場 所	茶来楽 (栄町3)	青稲ふれあい会館 (稲美68)	地域用水広報館 (元町46)
日 ち	①6月17日(金) ②7月15日(金)	③6月21日(火) ④7月 5 日(火) ⑤7月19日(火)	⑥6月14日(火) ⑦6月28日(火) ⑧7月12日(火) ⑨7月26日(火)
活動内容・時間	<b>A : 会場の準備、食事の配膳、会后片付け</b> (概ね15:30~18:45) ※活動内容により異なります。 <b>B : ささえ手スタンプ押印</b> (概ね17:00~17:45) ※ささえ手さんのスタンプカードに、ハンコを押す活動です。		
持ち物	エプロン、三角巾等 ※活動内容により異なります		
申 込	各開催日の4日前までにご連絡ください。(電話72-1165)		

## 託児

ボランティア



保護者を対象にした教室での託児です。

(教育委員会主催：家庭教育学級)

- ❖日時 … 令和4年 6月20日(月)
- ❖時間 … 9:45~11:30
- ❖場所 … 町民会館 3階 和室
- ❖人数 … 3名

ささえ手  
ポイント  
10pt

※概ね6ヶ月~3歳未満のお子さんの託児です。興味を持たれた方は、6月13日(月)までにボランティアセンターまでご連絡ください。(電話72-1165)

## 配食サービス

ささえ手pt  
10pt

活動日は、月・水・金曜日。  
都合の良い曜日を選んで活動!!

高齢者等の安否確認を兼ねて、自宅へお弁当  
をお届けする活動です。二人一組で活動するの  
で、お友達やご夫婦で活動することもできます。

### ▽活動日

◎月に1~2回

### ▽時間

◎14:45~16:00

### ▽活動内容

- ◎お弁当の配達
- ◎「お元気ですか?」「風邪をひいていませんか?」等、声かけをお願いします。



## 運転スタッフ

ささえ手pt  
10pt

普通免許で運転できます。  
女性ドライバーさんもいますよ!!

### ◆移送サービス

車椅子のまま乗る  
ことのできる車で、  
車椅子の方の病院  
受診の送迎をします。

### ▽活動日・時間

◎月~金の間で月に  
2~3回(不定期)

### ◆配食サービス

配達のボランティアさん2名を車に乗せて一緒に活  
動します。配達件数は約20件です。

### ▽活動日・時間

◎月・水・金の中で月に2回程度。時間は14:45~16:00。



## ささえ手事務手伝い

座ってできる活動です!!

### ▽活動日・時間(不定期)

◎月に1回程度、約1時間

### ▽活動内容

- ◎会報や書類の三つ折り、ホチキス留め、封筒  
詰めなど

ささえ手pt  
5pt

## ささえ手会報メール受け取り

ささえ手くらぶの会報をメール  
で受け取りませんか?

info@bihoro-shakyo.or.jpへ  
お名前を添えて「メール受け取り希望」と  
メール送信をお願いいたします。

会報の受け取りを、メール受信に変更  
された方には、10ポイントプレゼント!!

社協アドレス  
QRコード



ささえ手pt  
10pt

## 協賛企業・団体のご紹介

### 【ささえ手くらぶ<第3期>協賛企業・団体】 敬称略

- ・JAびほろ・美幌観光物産協会・株式会社道央環境センター美幌支店
- ・協同組合びほろ生き生き商店街・合同会社びほろ笑顔プロジェクト
- ・協同組合スマッピーカードびほろ※

※令和4年4月より、新たに協同組合スマッピーカードびほろに協賛していただきました。

ハズレなしの抽選でスマッピーポイントが当たった方には、その場でお手来持ちのカードにチャージ  
いたします。カードを作っていない方には、新規発行も出来ますので、遠慮なくお申し出ください。

### 【協賛品】

- ・美幌和牛ほろほろ煮カレー・物産館ぽつぽ屋商品券・峠の湯入浴券・缶ビール
- ・美幌豚醬まるまんま・美幌とまポン酢・スマッピーポイントチャージ

協賛品は、  
**ハズレなしの抽選  
の景品**として、さ  
え手さんにお渡しして  
います。



©八吉



お知らせ

▶ささえ手くらぶにご登録いただいた皆様に、活動や研修会等のご案内を不定期で  
お送りいたします。送付を希望されない場合や、ささえ手くらぶの登録を辞めたい  
場合は、お手数ですがボランティアセンターまでご連絡ください。(☎72-1165)